

Sûz-i dîl îlâhi

" EY DERDE DERMÂN, DERMÂNIM ALIAH "

USÛL: DÜYEK

BESTE: DEDE EFENDÎ



EY — DER — DE — DER — MÂN —



DER MÂ NIM — AL —

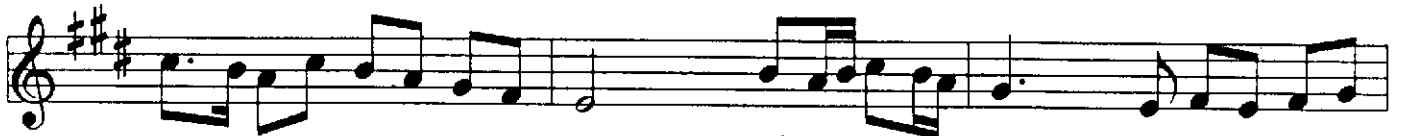


LAH —

§



EY — GA — NÎ — SÛB — HÂN —
SEN — SÎN — RA — HÎ — MÎM —



SUL TÂ NIM — AL —
RAH MÂ NIM — AL —



LAH —

LAH —



SEN — SÎN MU — Î — NÎM —



SEN — SÎN KE — RÎ —



MÎM — (RAH MÂ —



NIM — AL — LAH —)

F.Şatıroğlu